

NOTA INTRODUTTIVA SFIATI			pag. 2
INTRODUCTION NOTE ON AIR RELIEF VALVES			
SFIATO AUTOMATICO ROMA	DN 3/4" - 1" 40÷100	FIG. 180	pag. 4
AIR RELIEF VALVE TYPE "ROMA"	PN 10		
SFIATO AUTOMATICO A DOPPIO GALLEGGIANTE CON VALVOLA	DN 50 ÷ 300	FIG. 185-186	pag. 6
DOUBLE ACTION AIR RELIEF VALVE TYPE WITH VALVE	PN 10-16-25		
SFIATO AUTOMATICO DI DEGASAGGIO TIPO "ACMO-VENT"	DN 25 ÷ 100	FIG. 190S-191S-192S	pag. 8
SINGLE ACTION AIR RELIEF VALVE TYPE "ACMO-VENT"	PN 16-25-40		
SFIATO AUTOMATICO A SINGOLO E DOPPIO GALLEGGIANTE TIPO "ACMO-VENT"	DN 50 ÷ 300	FIG. 193S-194S-195S	pag. 10
SINGLE AND DOUBLE ACTION AIR RELIEF VALVE TYPE "ACMO-VENT"	PN 16-25-40	FIG. 195AS-196S-197S	
SFIATO AUTOMATICO PER FOGNATURA A TRE FUNZIONI MOD. UNIVERSAL ESECUZIONE IN GHISA	DN 50 ÷ 200	FIG. 199	pag. 16
AIR RELIEF VALVE FOR SEWAGE MOD. UNIVERSAL DUCTILE IRON	PN 10		
SFIATO AUTOMATICO PER FOGNATURA A TRE FUNZIONI MOD. UNIVERSAL ESECUZIONE IN ACCIAIO	DN 80 ÷ 200	FIG. 199A	pag. 18
AIR RELIEF VALVE FOR SEWAGE MOD. UNIVERSAL CARBON STEEL	PN 10		
SFIATO AUTOMATICO A GRANDE PORTATA "ACMO-VENT" - DIAGRAMMI			pag. 20
AUTOMATIC AIR RELIEF TYPE "ACMO-VENT" - DIAGRAM			
SFIATO AUTOMATICO PER FOGNATURA A TRE FUNZIONI - MOD. UNIVERSAL - DIAGRAMMI			pag. 21
AIR RELIEF VALVE FOR SEWAGE MOD. "UNIVERSAL" - DIAGRAM			
SFIATO AUTOMATICO IN MATERIALE PLASTICO	DN 1/2" ÷ 2"	FIG. 190PP-193PP	pag. 22
AIR RELIEF VALVE IN PLASTIC MATERIAL	PN 10-16-25	FIG. 195PP	
SFIATO AUTOMATICO IN MATERIALE PLASTICO - DIAGRAMMI			pag. 24
AIR RELIEF VALVE IN PLASTIC MATERIAL - DIAGRAMS			

PN 10-16-25

DN 1/2" ÷ 2"



ACCESSORI ACCESSORIES

Esecuzione con corpo in ottone

Execution with brass body

< NORME DI PRODUZIONE PRODUCTION STANDARDS

UNI EN 1074-4

UNI EN 1074-4

< MATERIALI MATERIALS

Corpo in Polipropilene PN10-16 PP

Corpo in Poliammide PN25 PA

Galleggiante Polipropilene

Body in Polypropilene PN10-16 PP

Body in Polyammide PN25 PA

Float in Polypropilene

< PROTEZIONE ALLA CORROSIONE CORROSION PROTECTION

-

-

< CERTIFICATI CERTIFICATES

D.M. 174 Ministero della Salute

D.M. 174 Department of Health

< APPLICAZIONI APPLICATIONS

Acqua

Water

< COLLAUDI TESTING

Collaudi EN 12266

Pressione minima di funzionamento 0,3 bar

Pressure test according to EN 12266

Operating Minimum Pressure 0,3 bar

Sfiati cinetici

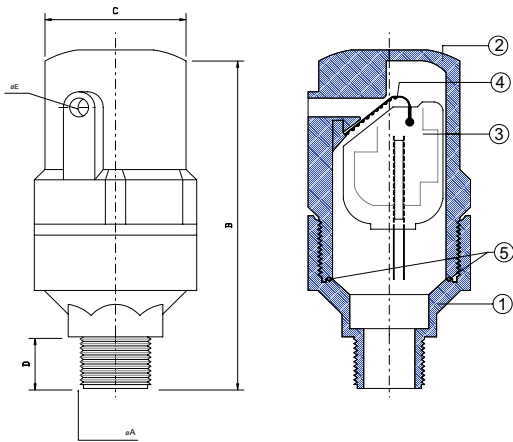
FIG. 190PP
193PP-195PP

Cinetic air relief valve

PN 10-16-25

a c q u a - w a t e r

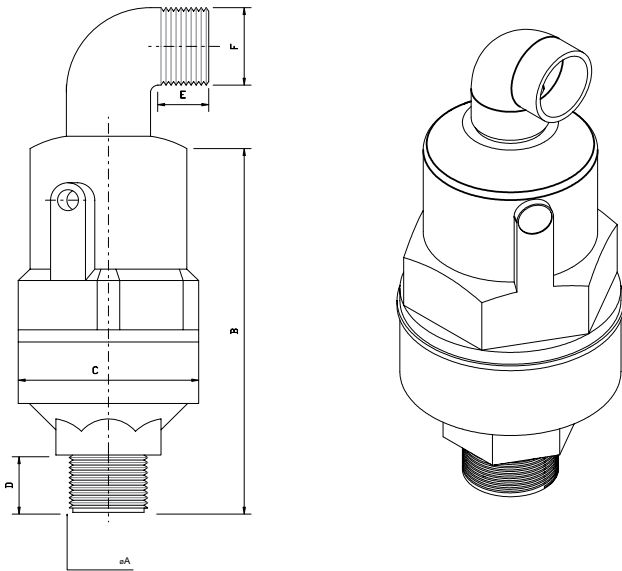
Fig. 190PP DEGASATORE /SMALL ORIFICE



DIMENSIONI DI INGOMBRO /DIMENSIONS

ØA	B	C	D	ØE
1/2"	137	75	14	1/8"
3/4"	139	75	16	1/8"
1"	142	75	19	1/8"

Fig. 193PP SINGOLO EFFETTO /SINGLE FUNCTION

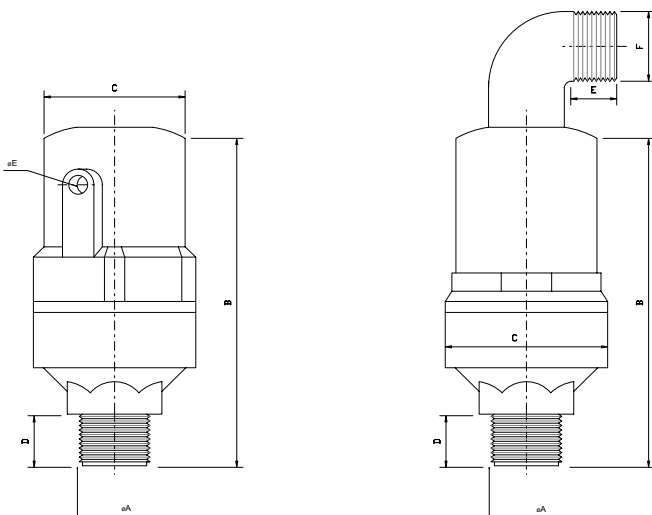


DIMENSIONI DI INGOMBRO /DIMENSIONS

ØA	B	C	D	E	ØF
1/2"	184	75	14	16	3/4"
3/4"	186	75	16	16	3/4"
1"	189	75	19	16	3/4"

Fig_195PP 1/2" ÷ 1"

Fig_195PP 2" DOPPIO EFFETTO /DOUBLE EFFECT



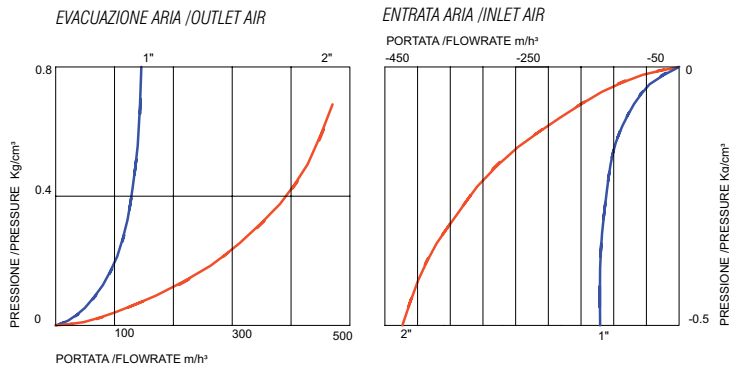
DIMENSIONI DI INGOMBRO /DIMENSIONS

ØA	B	C	D	E
1/2"	137	75	14	1/8"
3/4"	139	75	16	1/8"
1"	142	75	19	1/8"

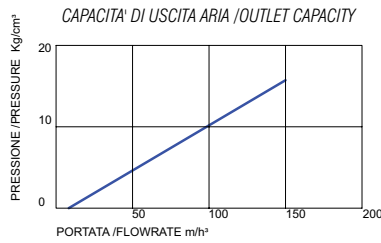
DIMENSIONI DI INGOMBRO /DIMENSIONS

ØA	B	C	D	E	ØF
2"	275	112	30	19	1 1/4"

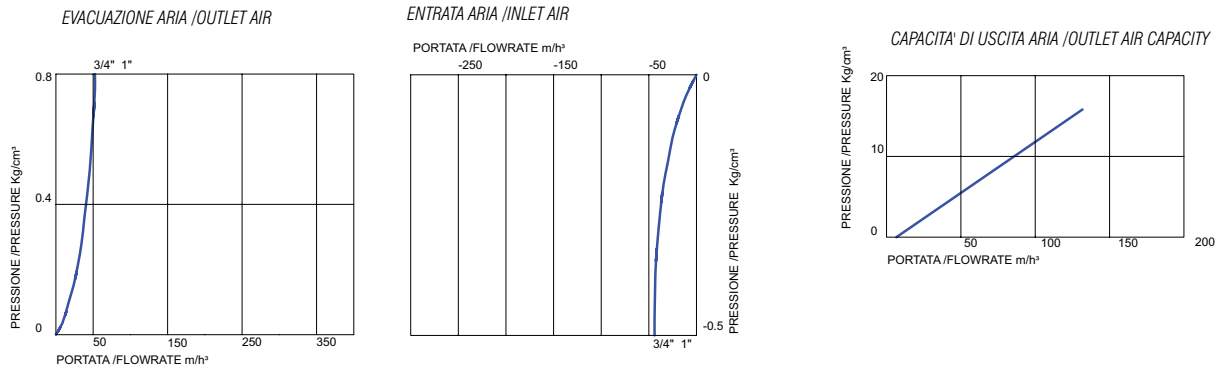
SINGOLO EFFETTO /SINGLE EFFECT (C1) - Fig. 193PP



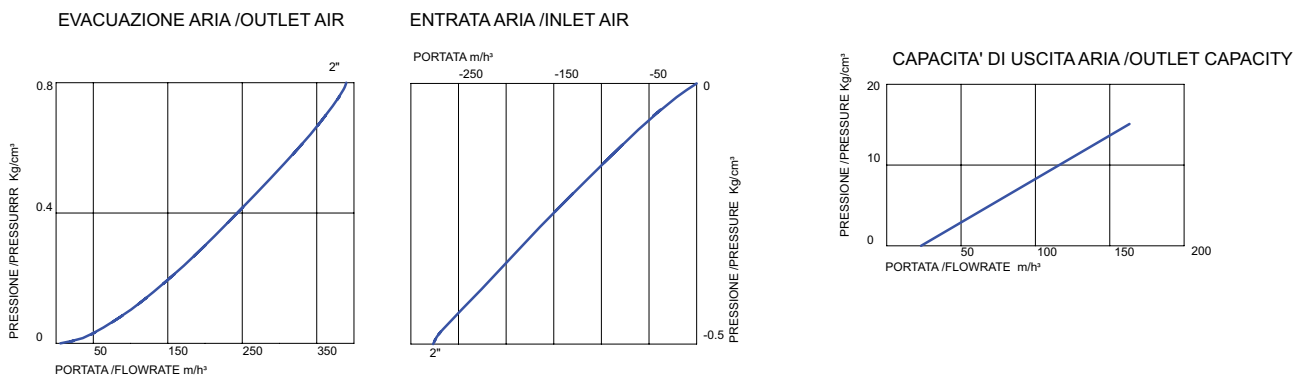
EFFETTO DEGASATORE /SMALL OUTLET OF AIR (S1) - Fig. 190PP



DOPPIO EFFETTO /DOUBLE EFFECT 1", 3/4", 1/2" (D1) - Fig. 195PP



DOPPIO EFFETTO /DOUBLE EFFECT 2" (D2) - Fig. 195PP



AC.MO S.p.A si riserva il diritto di apportare modifiche anche senza preavviso, al fine di un miglior standard qualitativo. E' proibito l'uso non autorizzato delle specifiche tecniche.
AC.MO S.p.A. reserves the right to modify the specifications and data contained in this catalogue, even without prior notice, in order to improve its quality standards. Non authorized use is forbidden.