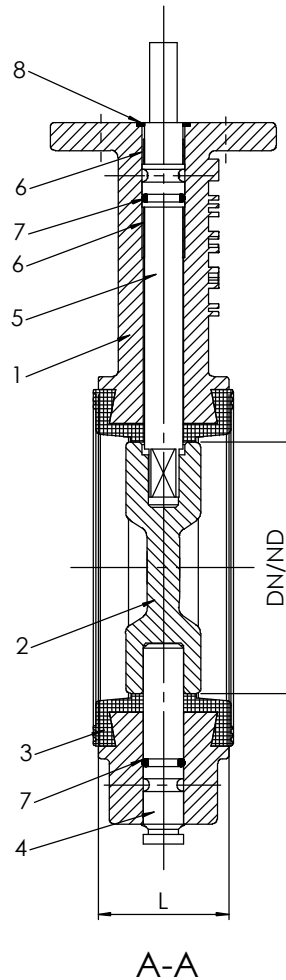
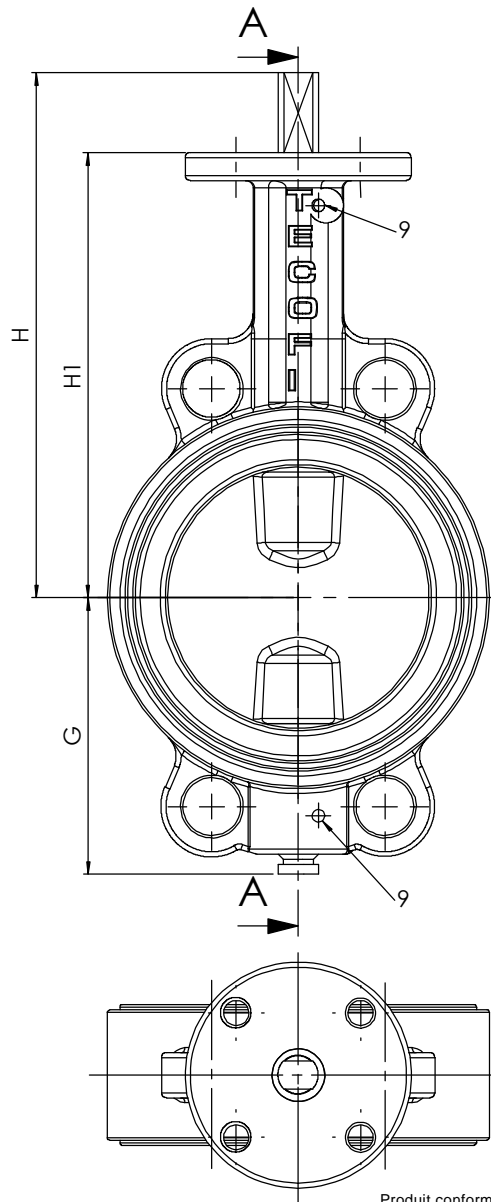


Ce dessin est la propriété exclusive de notre société, est strictement confidentiel. Il ne peut être communiqué, copié ou reproduit sans autorisation écrite.

This drawing is tecofi property only and is strictly confidential. It cannot be distributed, copied, reproduced without written permission.

Face à face / Face to face
ISO 5752 série 20
DIN 3202
NF EN 558-1

| DN / ND | H | H1 | L | G | TYPE | Kg |
|------------|-----|-----|----|-----|------|------|
| 40 – 1"1/2 | 166 | 133 | 33 | 66 | F07 | 2.1 |
| 50 – 2" | 172 | 140 | 43 | 71 | F07 | 2.8 |
| 65 – 2"1/2 | 185 | 153 | 46 | 78 | F07 | 3.4 |
| 80 – 3" | 191 | 159 | 46 | 89 | F07 | 4 |
| 100 – 4" | 210 | 178 | 52 | 102 | F07 | 5.4 |
| 125 – 5" | 222 | 190 | 56 | 117 | F07 | 7.2 |
| 150 – 6" | 235 | 203 | 56 | 130 | F07 | 8.7 |
| 200 – 8" | 283 | 238 | 60 | 159 | F10 | 15.2 |
| 250 – 10" | 313 | 268 | 68 | 190 | F10 | 23.6 |
| 300 – 12" | 351 | 306 | 78 | 222 | F10 | 34 |



| | | | | |
|---|---|------------------------------------|-----------------------------------|-----------|
| 9 | 2 | Goupille / split pin | Inox / SS | |
| 8 | 1 | Joint / gasket | NBR | |
| 7 | 2 | Joint torique / o-ring | NBR | |
| 6 | 2 | Bague de guidage / guiding bearing | Acier teflonné / teflon-lined c/s | |
| 5 | 1 | Axe supérieur / upper stem | Inox 316 / SS 316 | |
| 4 | 1 | Axe inférieur / lower stem | Inox 316 / SS 316 | |
| 3 | 1 | Manchette / sleeve | EPDM | |
| 2 | 1 | Papillon / disc | Cu Al10 Ni5 Fe4 | |
| 1 | 1 | Corps / body | EN-GJL-250 (NF EN 1561) | RAL :5019 |

Rep. Pos. Nb. Qty. Designation Description Matière Material Remarque Remark

Les dimensions et informations ci-dessus sont données à titre indicatif et peuvent être modifiées sans préavis. The dimensions here above indicated are for informations and can be modified without notice.

MODIF. Plan de vue isométrique Mise en conformité PED + Modif matière Mise en conformité PED Ajout cote DN/ND F

| | | | | |
|--|---|-----------------------------------|--|---------------------------|
| | Dessiné par Drawn by RM | Vérifié par Approved by JPP | Client Customer | Affaire File Reference |
| | Titre Title VANNE PAPILLON MONTAGE ENTRE BRIDES AXE NU BUTTERFLY VALVE WAFER TYPE BARE SHAFT PN 10/PN 16 (NF E 29-203) ANSI B 16.1-5 Adaptable / Adjustable ASA 150 lbs | Echelle Scale 28/01/04 | No. Dessin Drawing Nb VP 3442-00.doc | Ind. D |

e-mail : tecofi@tecofi.fr FRANCE 69 686 CHASSIEU

CONDITIONS DE SERVICE / PRESSURE TEMPERATURE RATING :

-20°C +110°C PMS 16 bar

Produit conforme à la directive européenne " Equipements sous Pression " N° 97/23/CE
Product in accordance to " Pressure Equipments " European directive N° 97/23/CE